

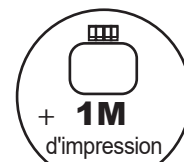
CIJ : JET3up

impression par jet d'encre

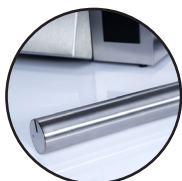
Gamme : CIJ Leibinger JET3up



Fabriqué en Allemagne



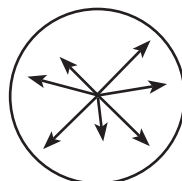
Capacité **des réservoirs** d'encre 1,3 L et de solvant 1,3 L



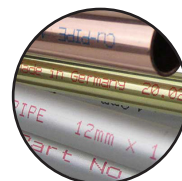
Petite tête d'impression SK6
Tous types de ligne de production



Sur toutes surfaces de toutes formes planes, sphériques, rugueux



Impression dans **toutes les directions** (360°)



Impression **COULEUR** jusqu'à 5 lignes



Grâce au procédé auto-obturable **Aucune salissure ni projection**
Encre/Solvant, séchage : 1 seconde



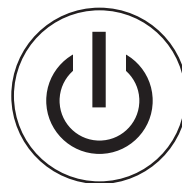
Hauteur des caractères



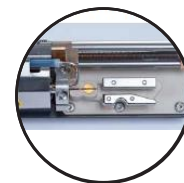
Vitesse d'impression



Large écran tactile rétro-éclairé



Redémarrage **en moins d'une minute**
sans purge, même après plusieurs mois d'arrêt



Buse auto-rétractable dénommé procédé **SEAL TRONIC**

Notre imprimante jet d'encre JET3up de la gamme Leibinger est reconnue pour son extrême flexibilité et sa facilité d'utilisation.

La nouvelle tête de marquage SK6, plus courte permet une meilleure intégration du matériel dans toutes formes d'applications. Pour des applications plus spécifiques, il est également possible d'intégrer une tête SK4 avec en option des ombilics en angle de 45° ou 90° permettant d'imprimer dans toutes les directions. Les interfaces disponibles telles Ethernet USB etc. permettent une connexion optimale.

AU DÉMARRAGE : Une simple pression sur une touche fait démarrer l'imprimante, la buse s'ouvre automatiquement et la JET 2 neo est alors prête à imprimer en moins d'une minute.

À L'ARRÊT : La gouttière remonte par l'intermédiaire d'une vis sans fin, pour obturer la buse d'éjection de l'encre : Ce système ne nécessite aucune intervention manuelle (y compris pour des arrêts de plusieurs semaines), et supprime l'adjonction de solvant dans le circuit d'encre pour le nettoyage.



ALLEN France sas

11, rue Marie de Lorraine - 37700 La Ville-aux-Dames - Tél : 02 47 30 41 21
commercial@allenfrance.com - www.allenfrance.com



Gamme : CIJ JET 3

Données d'impression

- Vitesse d'impression jusqu'à 10 m/s (600 m/mm)
- Hauteur des caractères de 0,8 à 16 mm, selon la taille de buse
- Polices de caractères spéciales : Arabes, Chinoise, Cyrillique...
- Matrices : 5x5 à 32x20, polices spéciales, marquage "cheminée"
- De 1 à 5 lignes d'impression
- Textes et graphiques librement positionnables et combinables
- Fonctions proportionnelles pour toutes les polices
- Hauteur et largeur des caractères réglables
- Codes à barres 1D, 2D, GS1-Datamatrix, QR Code, PPN Code
- Heure, date, DLC/DLUO, jours de la semaine, semaine calendaire, calendrier julien, code équipes
- Caractères de substitution pour l'heure, la date et le compteur
- 32 compteurs individuellement programmables, compteur de production, incrémentation/décrémentation, marquage métrique
- Création de logos dans l'éditeur intégré
- Plusieurs niveaux de contraste et de gras, répétition d'impression, délai d'impression ajustable, sens d'impression programmable, rotation de texte, impression "miroir", impressions alternées
- impression dans les deux sens (en mode déplacement de tête)
- Fonction "Batch Job" ou marquage d'une suite de messages prédéfinie (ex : marquage gaine annelée)
- Fonction "champs externes" pour impression de données via un lecteur CAB ou une liaison informatique
- Arrêt d'impression après atteinte d'une valeur programmée
- Démarrage automatique programmable
- Fonction "champs variables"
- Mode d'économie de solvant

Gestion/Sauvegarde des données

- Sauvegarde des données même en cas de coupure de courant
- Paramètres programmables individuellement par message
- Enregistrement de données de production
- Chargement de tâches et graphiques par clé USB ou liaison informatique
- Jusqu'à 1023 messages sélectionnables par scanner ou PLC

Commande/Entrées des données

- Écran tactile couleur TFT couleur de 10.4" (SVGA)
- Création et édition de messages en cours de production
- Interface utilisateur programmable
- Menus disponibles en plusieurs langues
- Interface de type Windows, WYSIWYG, actualisation de l'écran en temps réel, commande possible par clavier et souris
- Fonction mot de passe menu de service
- Éditeur intégré de polices et graphiques

Accessoires

- Photocellule, codeur incrémental, servante, fixation de tête, alarme lumineuse
- Logiciel pour pilotage à distance / Pilotage multi-têtes

Entrée/Sorties

- Cellule de détection PNP/NPN 24V, buffer FIFO
- Entrée codeur incrémental pour synchronisation de la vitesse variable
- 9 entrées numériques et 8 sorties librement sélectionnables
- Défaut imprimante, niveau bas de consommables, imprimantes prêtes, impression terminée, sélection de messages externe,...
- Interface série RS 232 jusqu'à 115.200 Bauds
- Port USB, port Ethernet (norme industrielle M12D)
- Photocellule de contrôle des produits et pour la mesure de vitesse

Hydraulique

- Faible maintenance, pompe à diaphragme avec temps de fonctionnement optimisé
- Contrôle entièrement automatique de la viscosité et de la pression
- Isolation thermique du circuit hydraulique
- Aucune alimentation d'air extérieur nécessaire
- Réveil automatique quotidien programmable
- Écosolvant-Système de recyclage de solvant (option)

Tête de marquage

- Obturation automatique de la buse et de la gouttière automatique
- Capot et structure en acier inoxydable
- Ombilic flexible de longueur 3 m (6 ou 10 m en option)
- Gestion automatique de la charge des gouttes et du point de brisure
- Buse de 35 à 70 µm selon le modèle
- interrupteur de sécurité pour la fermeture du capot
- Impression dans toutes les directions (360°)
- Option : Pressurisation de tête, sortie d'ombilic à 45 ou 90°

Réservoirs

- Capacité des réservoirs d'encre et de solvant : 1,3 litres chacun
- Remplissage possible en cours d'impression
- Affichage des niveaux et du nombre restant d'impressions possibles

Encres

- Jusqu'à 160 millions caractères/litre (matrice 5x5 et buse 50 µm)
- Consommation de solvant pouvant être réduite jusqu'à 1,2 ml/heure avec le système Ecosolv, selon les conditions ambiantes
- Encres à colorants ou pigmentées
- Encre noire base MEK, "MEK free", alcool
- Séchage rapide (<1sec)
- Couleurs : Noir, jaune, rouge, bleu, blanc, vert, gris, orange...
- Encres résistantes aux hautes températures et au transfert
- Encre stérilisable, thermo-chromique, résistante à l'alcool, visible aux UV
- Encre alimentaire et pour contact alimentaire

Armoire, dimensions et poids

- Armoire en inox, norme IP 54 (IP 65 pour version Pro)
- Poids de la tête 1,5 kg / Poids de l'armoire 20.5 kg

Alimentation/Température de fonctionnement

- Électrique : 100V-240V, 50-60- Hz, 20 VA
- Température de fonctionnement : +5 à +45°C
- Humidité relative max. 90% sans condensation

